

Evaluation Kursveranstaltungen

Datensatz: Evaluationen der

- Experimentalphysik-Vorlesungen **EP-1 - EP-6, EV-A - EV-C**
- Theorie-Vorlesungen **TP-1 - TP-4, TV-A, TV-B**
- akademische Jahre 2011-2018
- EP-1, EP-2, TP-1 auch getrennt nach BSc Physik, LA Physik
- **keine** Veranstaltungen im Zusammenhang mit dem doppelten Abiturjahrgang

zur Auswertung herangezogen:

- nur numerische Antwort auf die Frage "Insgesamt bewerte ich die Veranstaltung mit der Note"
(Schulnoten von 1.0 bis 6.0)

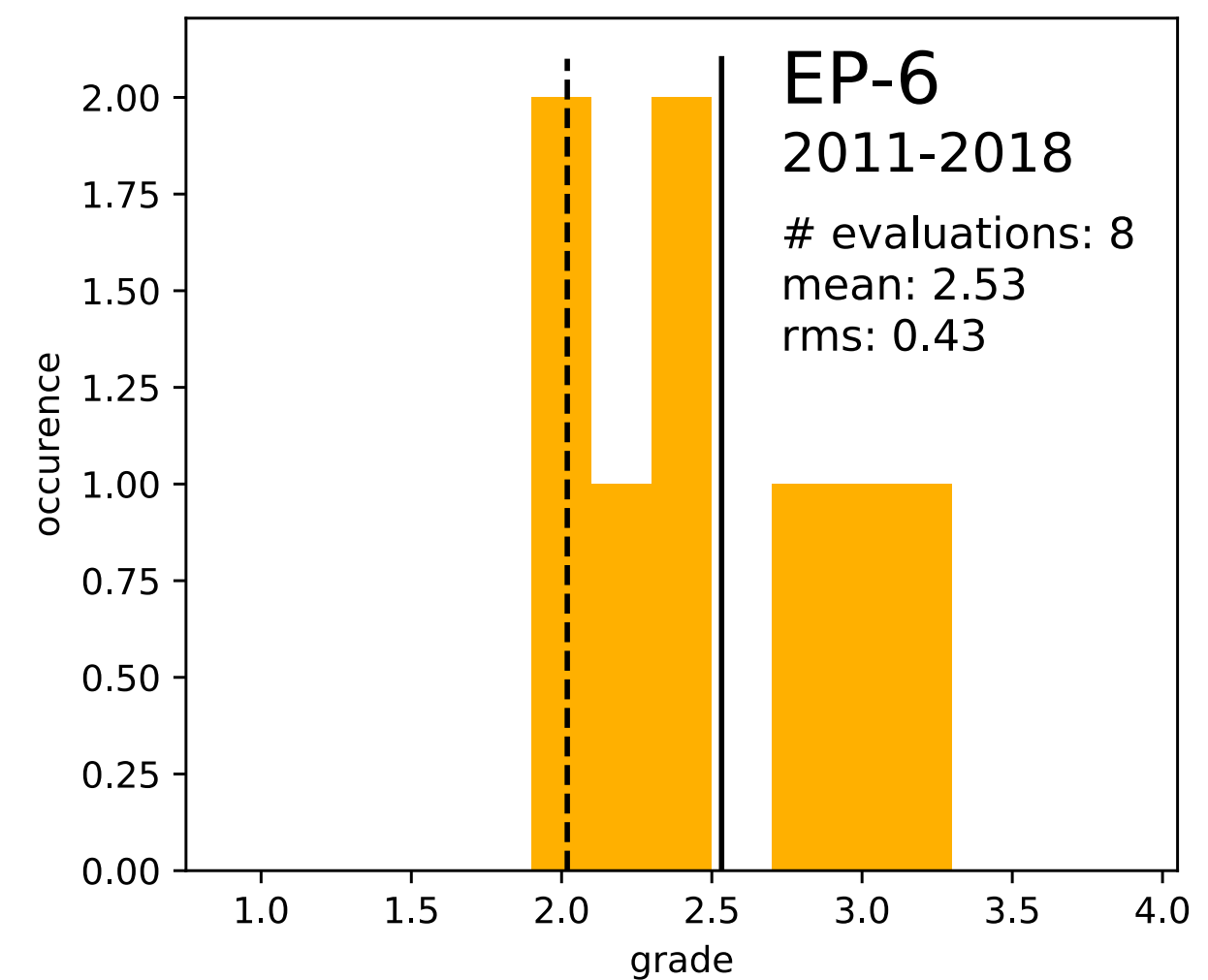
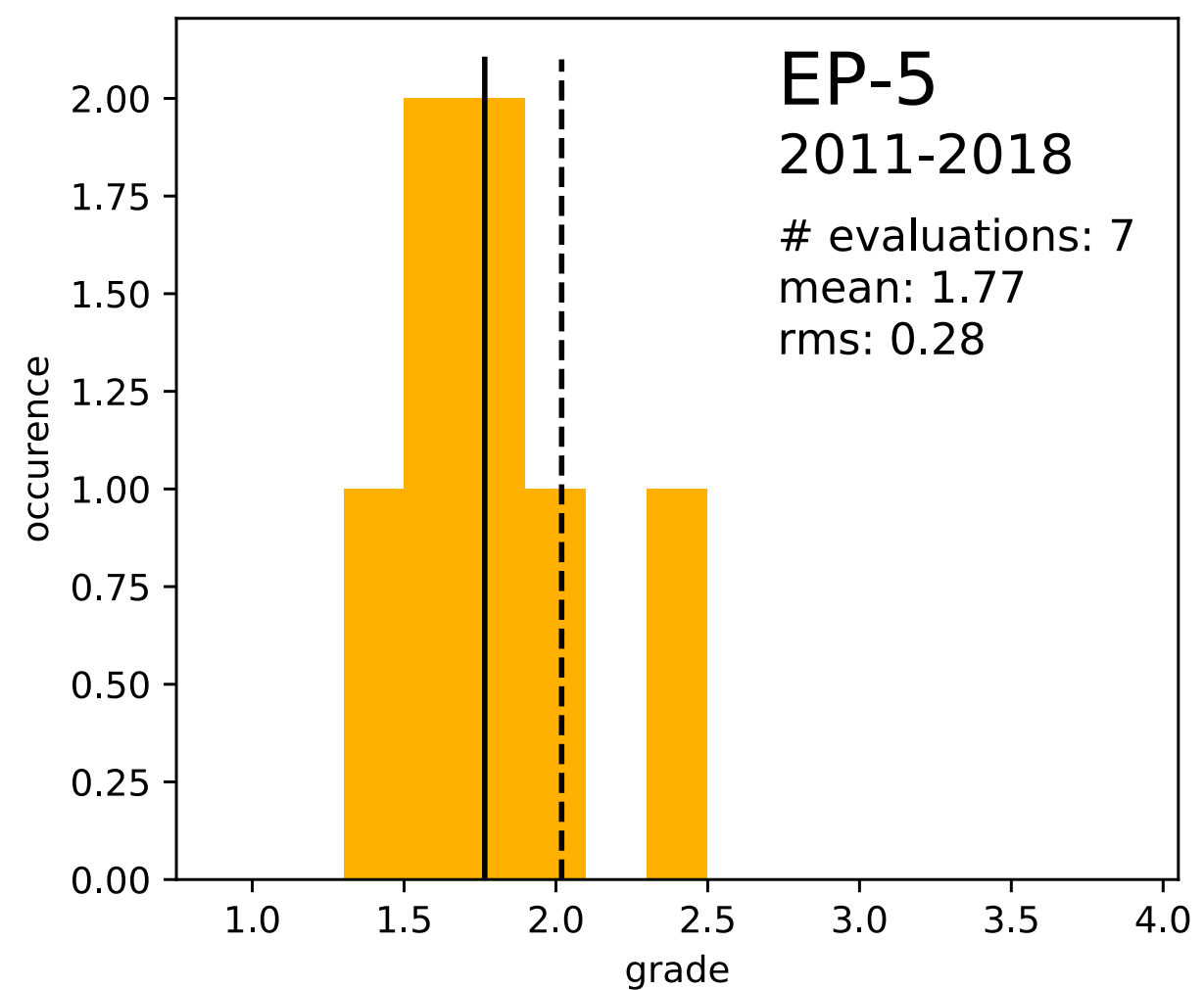
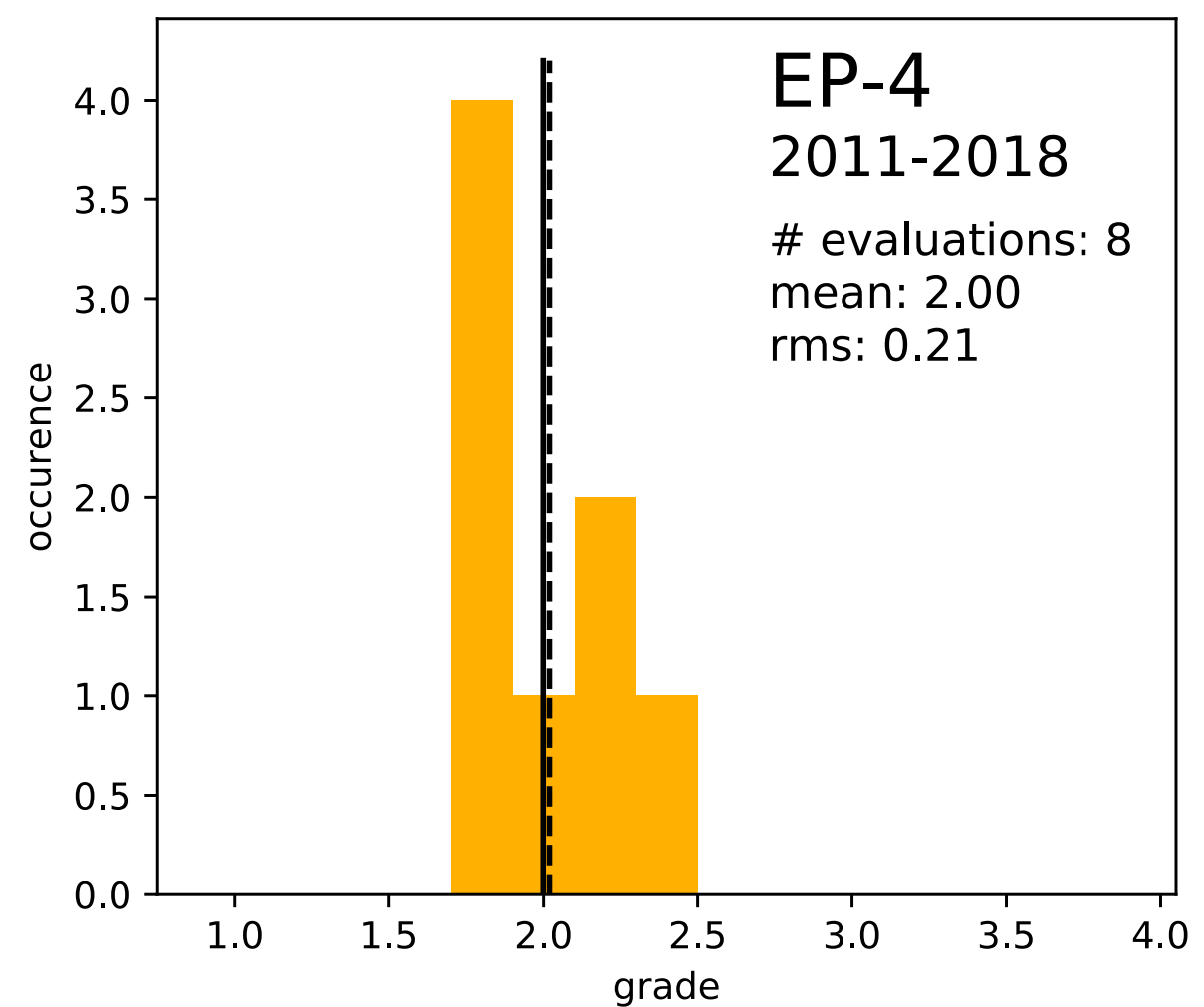
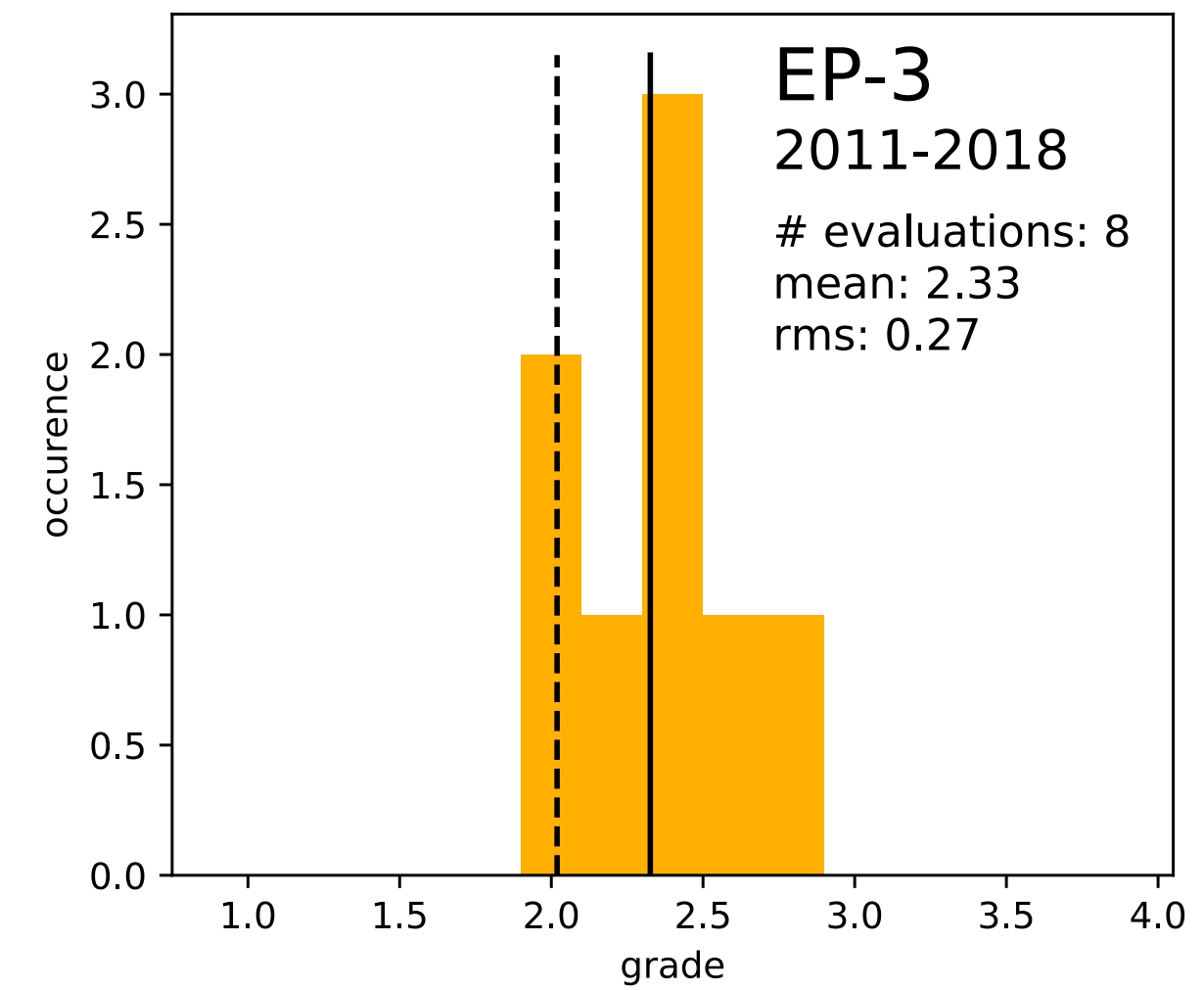
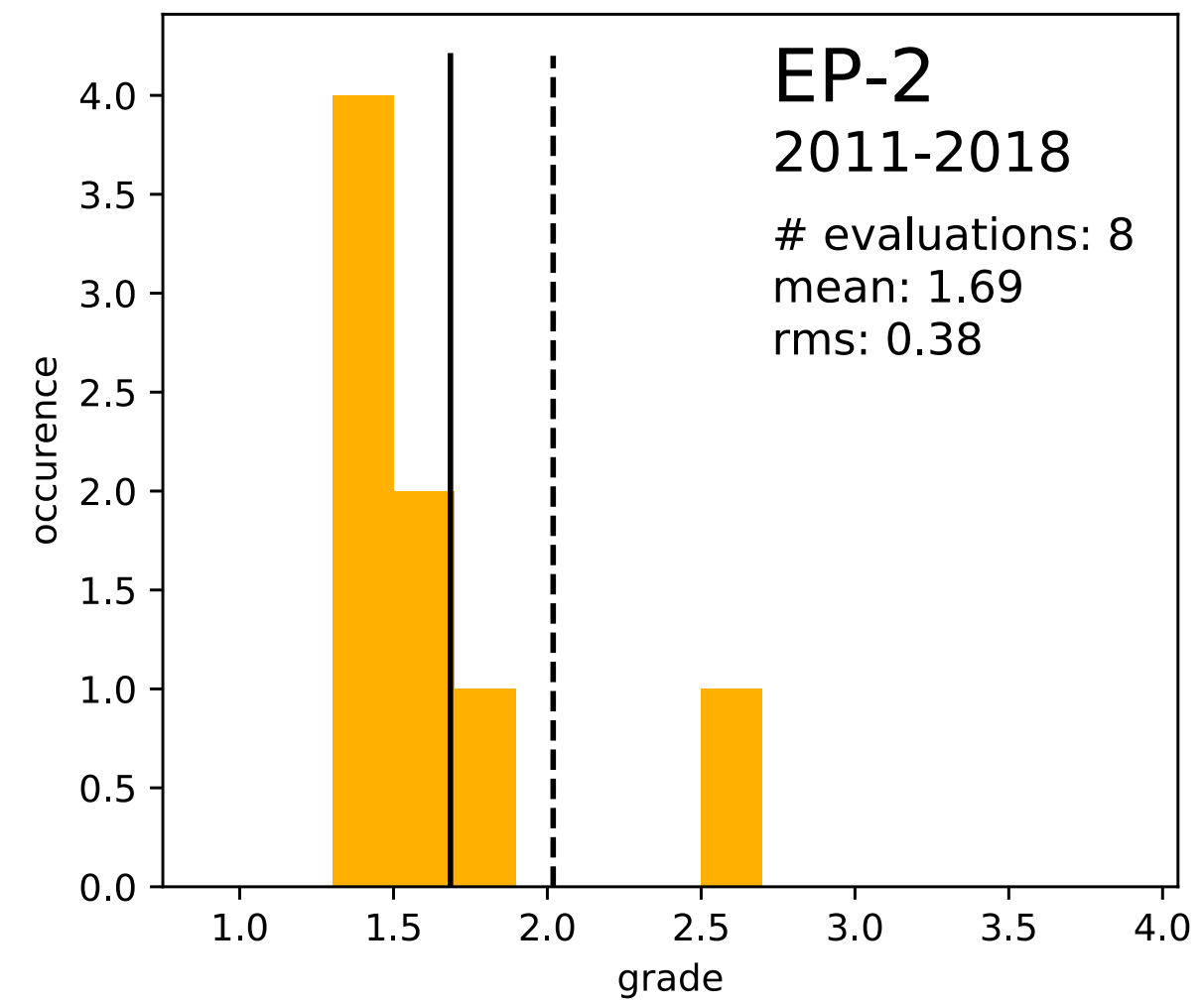
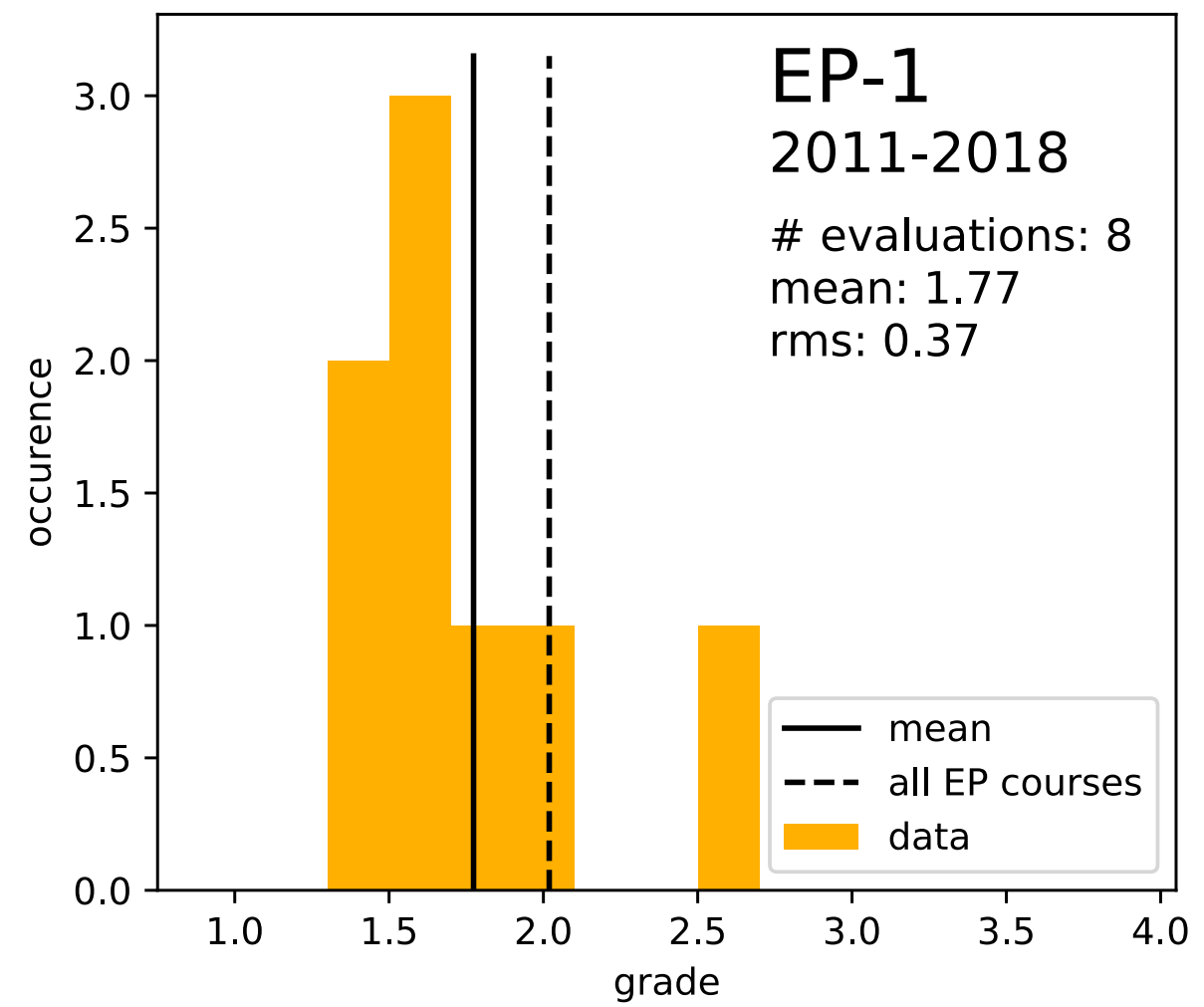
Evaluation Kursveranstaltungen

Bachelor Physik											
Vorlesung	EP-1	BSc-Studierende	LA-Studierende	EP-2	BSc-Studierende	LA-Studierende	EP-3	EP-4	EP-5	EP-6	
Mittelwert	1,77	1,68	1,84	1,69	1,64	1,74	2,33	2,00	1,77	2,53	
RMS	0,39	0,41	0,37	0,40	0,49	0,47	0,29	0,22	0,30	0,46	
gesamt	2,02										

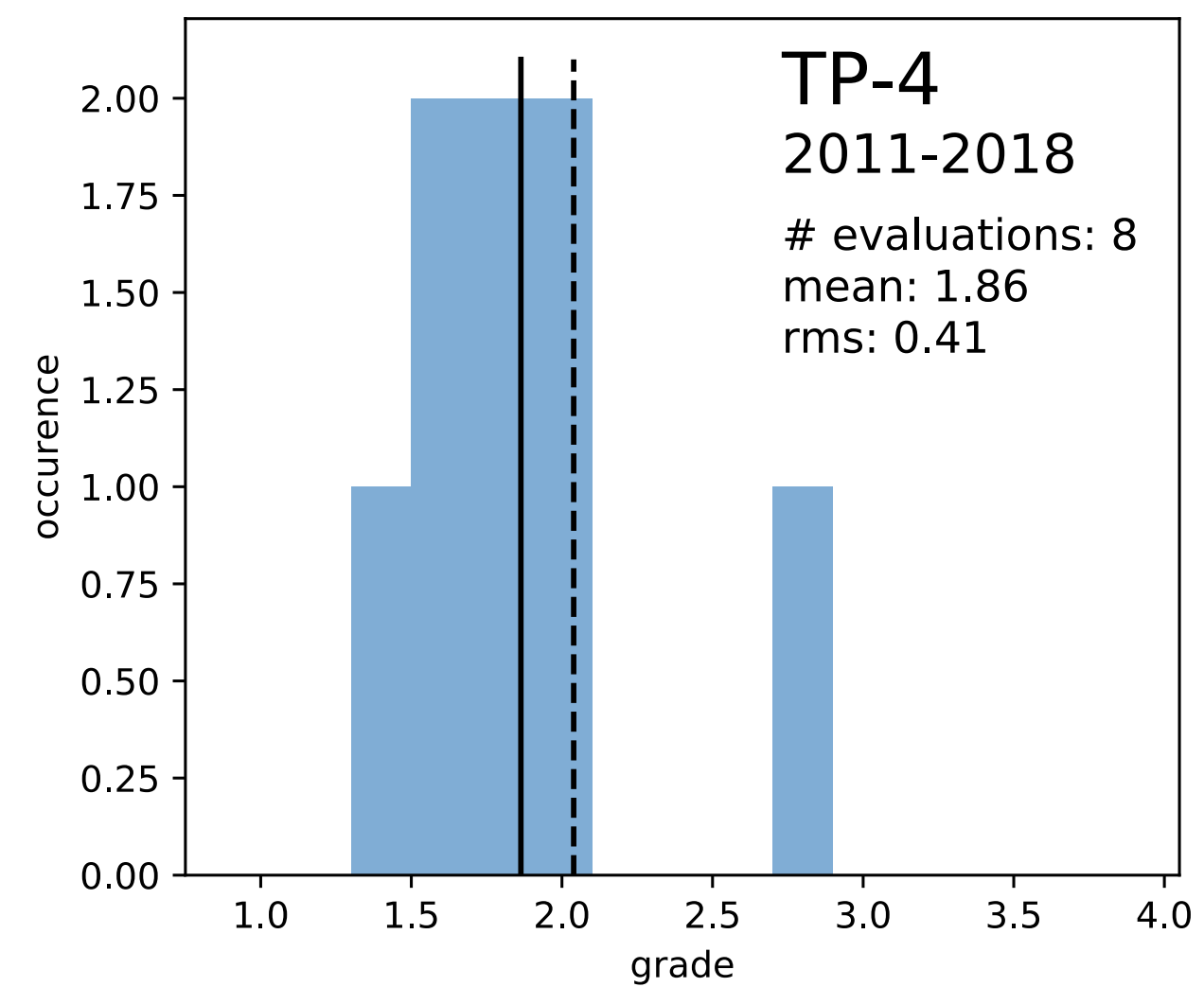
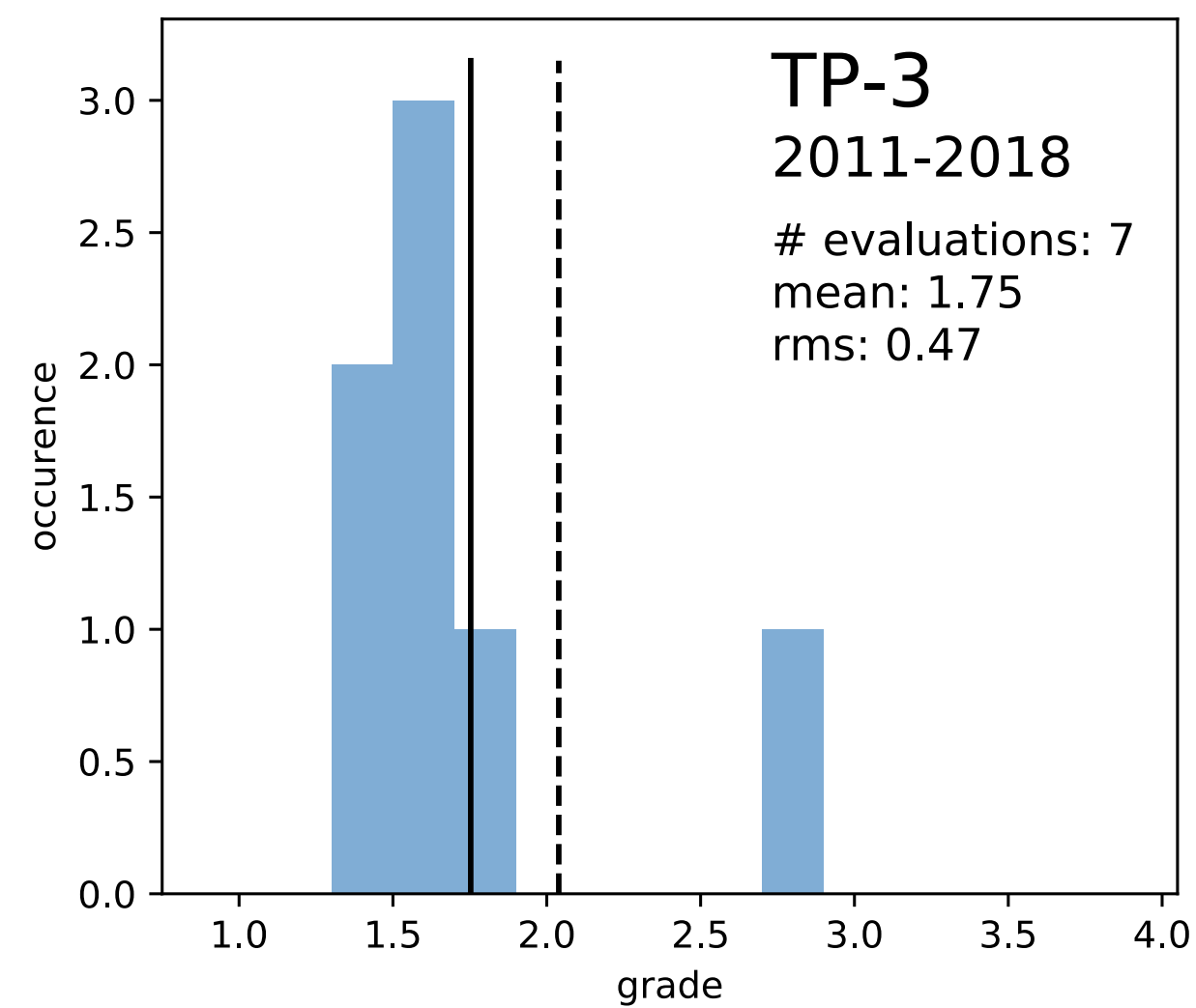
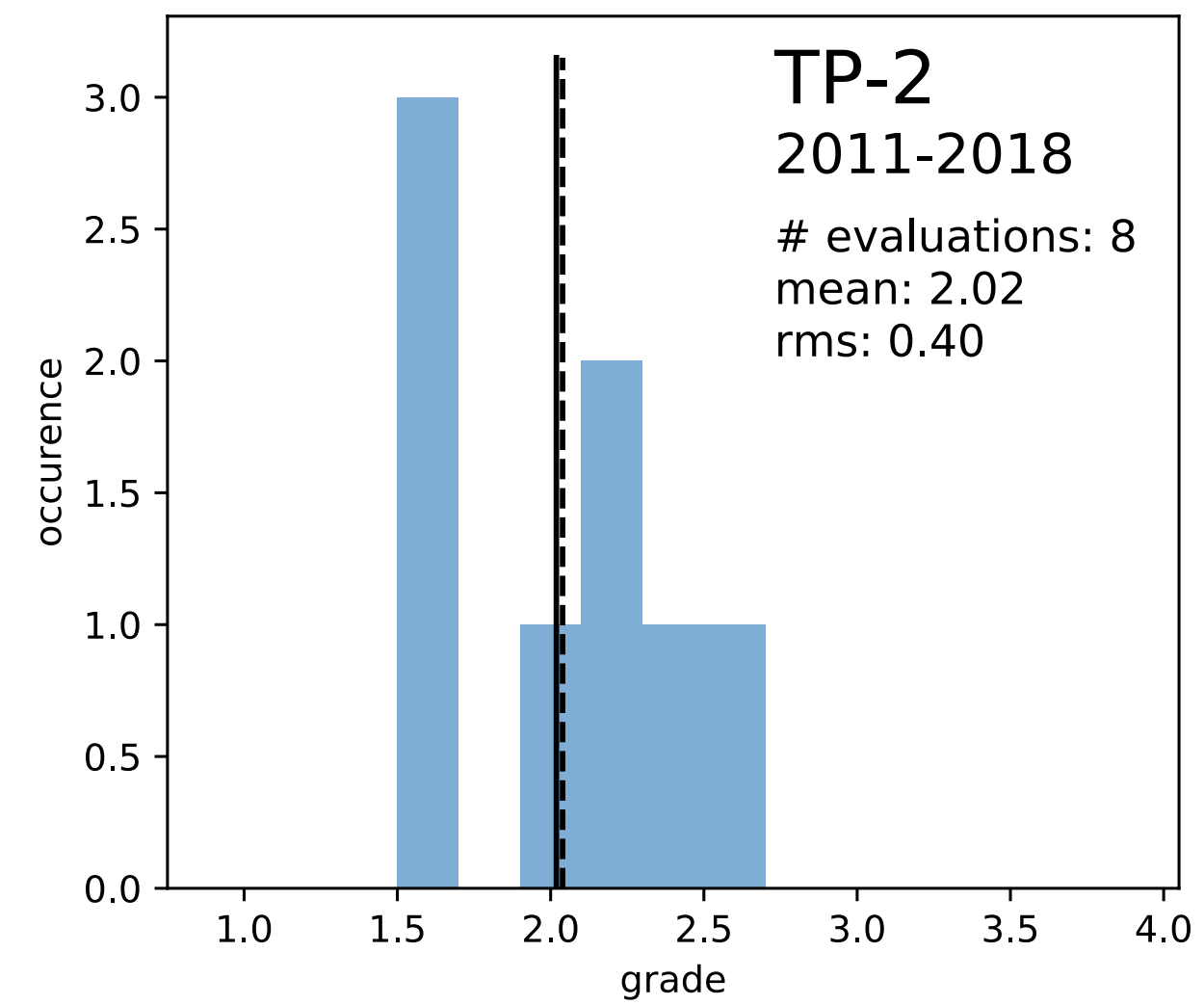
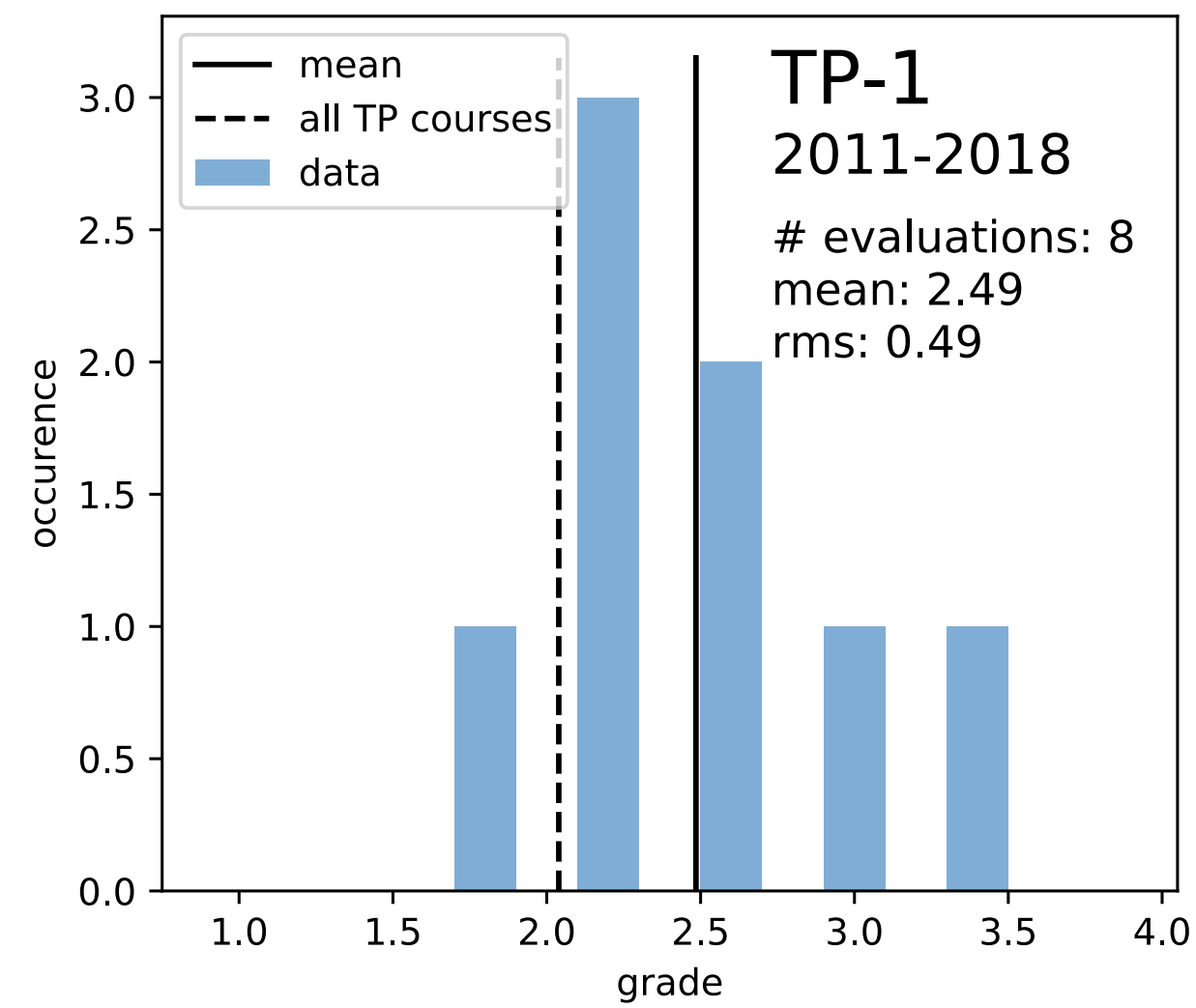
TP-1	BSc-Studierende	LA-Studierende	TP-2	TP-3	TP-4
2,49	2,37	2,15	2,02	1,75	1,86
0,53	0,41	0,44	0,43	0,51	0,44
2,04					

Master of Physics					
Vorlesung	EV-A	EV-B	EV-C	TV-A	TV-B
Mittelwert	2,16	1,81	2,32	2,13	1,83
RMS	0,35	0,10	0,71	0,58	0,48
gesamt	2,10		1,98		

Experimentalphysik – alle Studierende



Theorie — alle Studierende



Vergleich BSc Physik - LA Physik

